

# IsoUsch150

Isolier-Unterlegscheiben für Betriebstemperaturen bis 150°C

- Funktion** Die Isolier-Unterlegscheibe wird zwischen Stahl-Unterlegscheibe und Flanschblatt montiert und stellt die galvanische Trennung der Bauteile sicher.
- Varianten**
- Passend zu Flansch-Schrauben M10-M52 nach ISO4017/ISO4014/DIN933
  - ANSI Abmessungen auf Anfrage
  - Weitere Sonderabmessungen auf Anfrage
  - Standarddicke 4mm, weitere Dicken auf Anfrage
  - Variante H verfügbar zur Verwendung mit Isolierhülsen (vergrößerter Innendurchmesser)
- Werkstoff** Epoxidharzgebundenes Glasfilamentgewebe (Farbe: grün)
- Normtypen** G11 (NEMA LI 1), EP GC 203, EP GC 308 (IEC 60893)

## Technische Daten

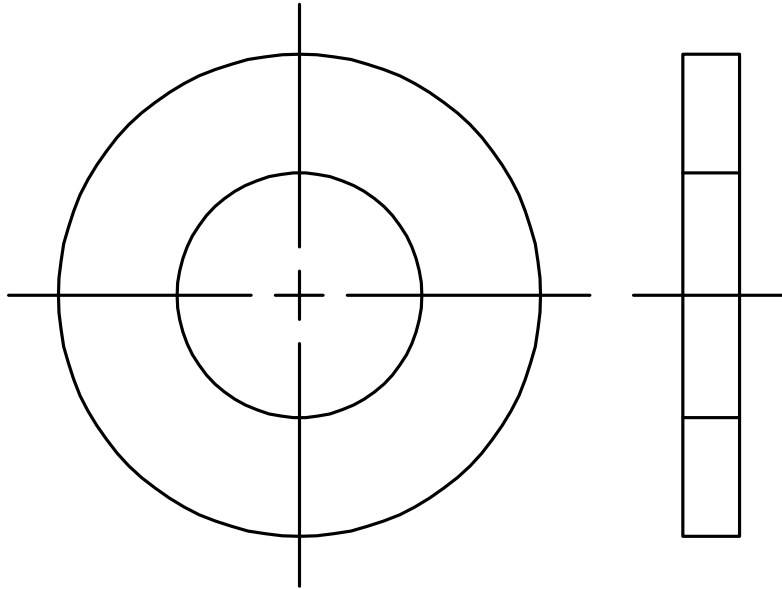
	Einheit	Wert	Prüfverfahren
Betriebstemperatur	°C	150	IEC 60216
Maximaltemperatur	°C	180	IEC 60216
Durchschlagsfestigkeit (1min-Prüfspannung, 3mm Dicke)	kV/mm	13	IEC 243
Dicke	mm	4,0 (Standard) bis 20	
Druckfestigkeit	MPa	500/350 (23°C/150°C)	ISO 604
Biegefestigkeit	MPa	300/220 (120°C/150°C)	ISO 178
Zugfestigkeit	MPa	240	ISO 527
Wasseraufnahme (10mm)	mg	20	ISO 62/1
Dichte	g/cm <sup>3</sup>	2,0	ISO 118/A

Skizze siehe Seite 2

Stand: Juli 2022 Technische Änderungen, Druckfehler, Irrtümer und Auslassungen vorbehalten

## Datenblatt IsoUsch150 (Seite 2)

### Skizze



**Abmessungen** Standarddicke 4mm. Der Innendurchmesser ist identisch zu der entsprechenden normierten Stahl-Unterlegscheibe. Der Außendurchmesser ist 3mm größer im Vergleich zur entsprechende Stahl-Unterlegscheibe. Sonderabmessungen auf Anfrage.